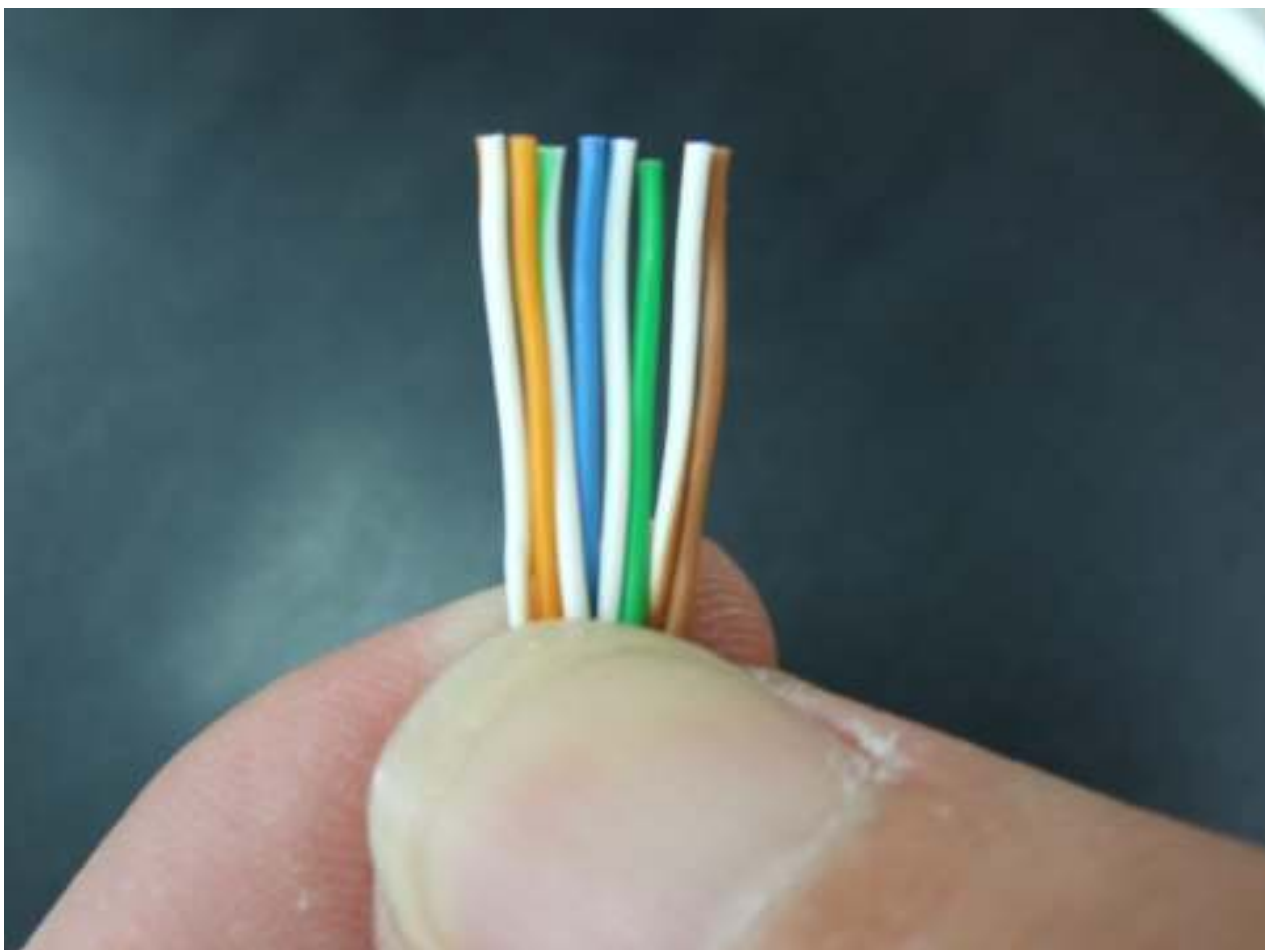
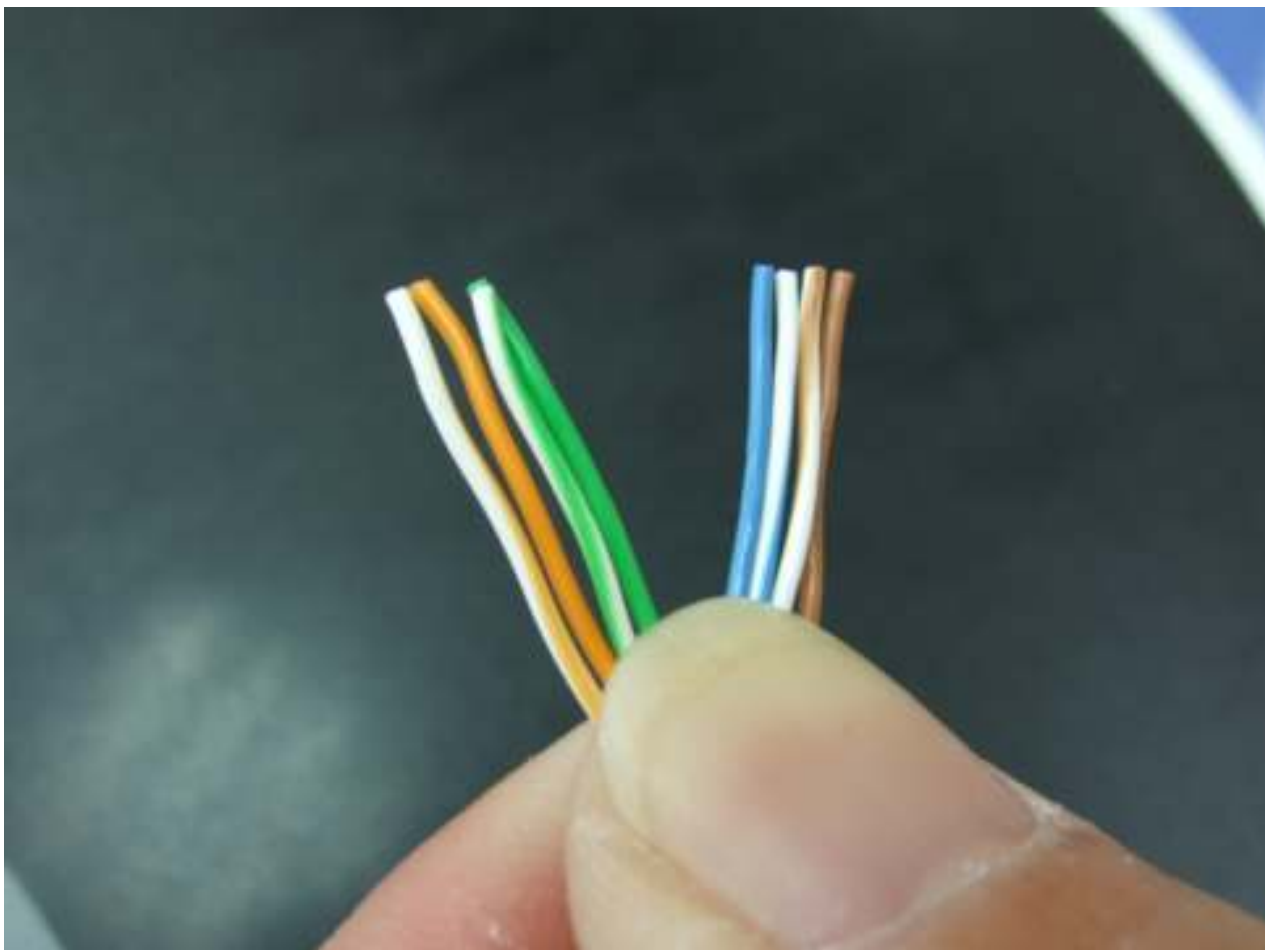


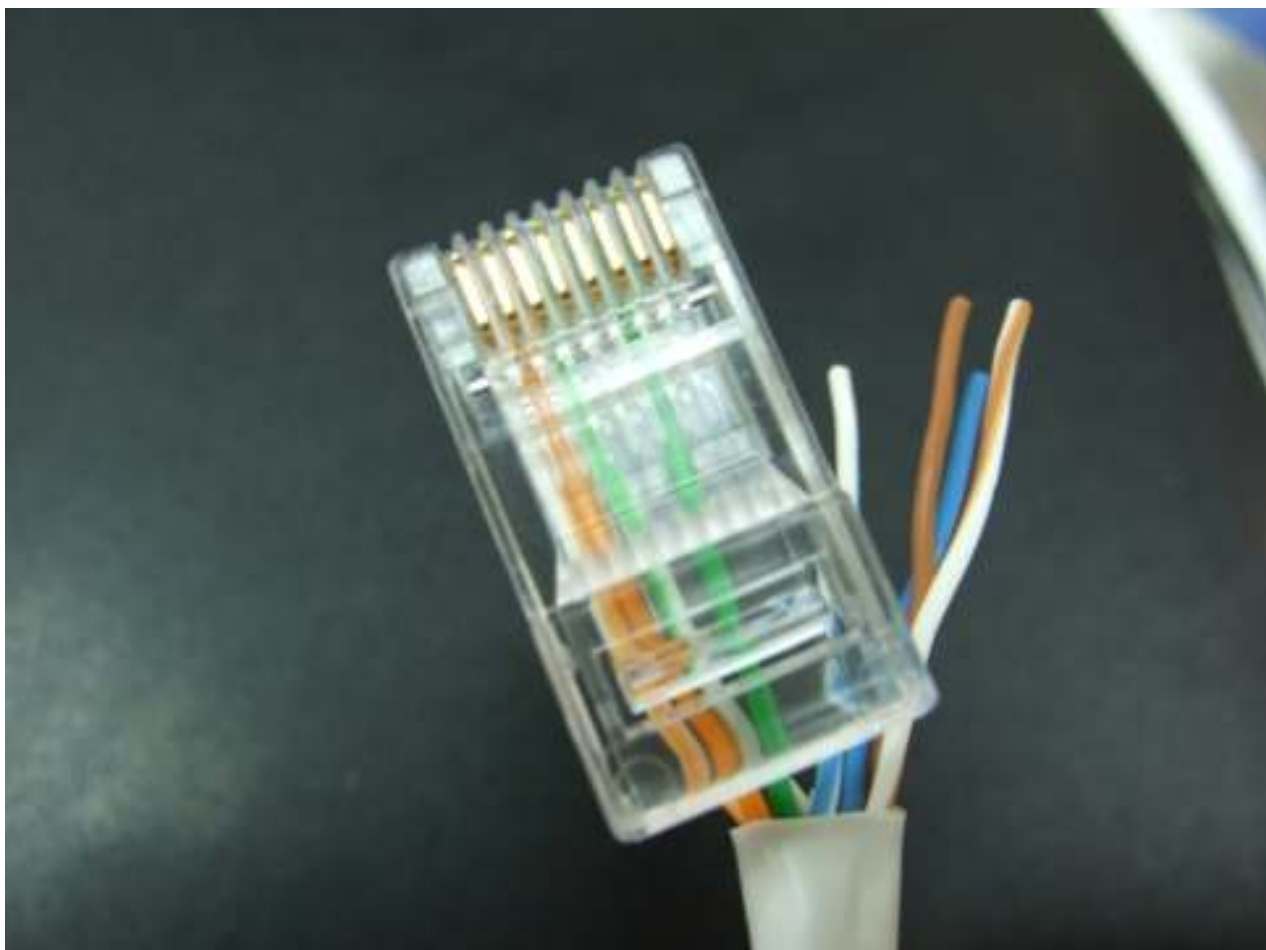
- 一. 將 4 對線整理成 RJ-45 標準排列，1 線至 8 線排列(白澄->澄->白綠->藍->白藍->綠->白棕->棕)。



- 二. 將 1、2、3、6 線挑出(網路訊號傳輸用)，將 4、5、7、8 線挑出(POE 電源傳輸用)。



三. 各自依線號插入 RJ-45 接頭內並夾緊。



四. 延長剝皮至適當長度並將線捲緊再夾線，以防止脫落，左方為POE Port接頭(LAN，供電源)，右方為網路ADSL接頭(WLAN，供訊號)。

